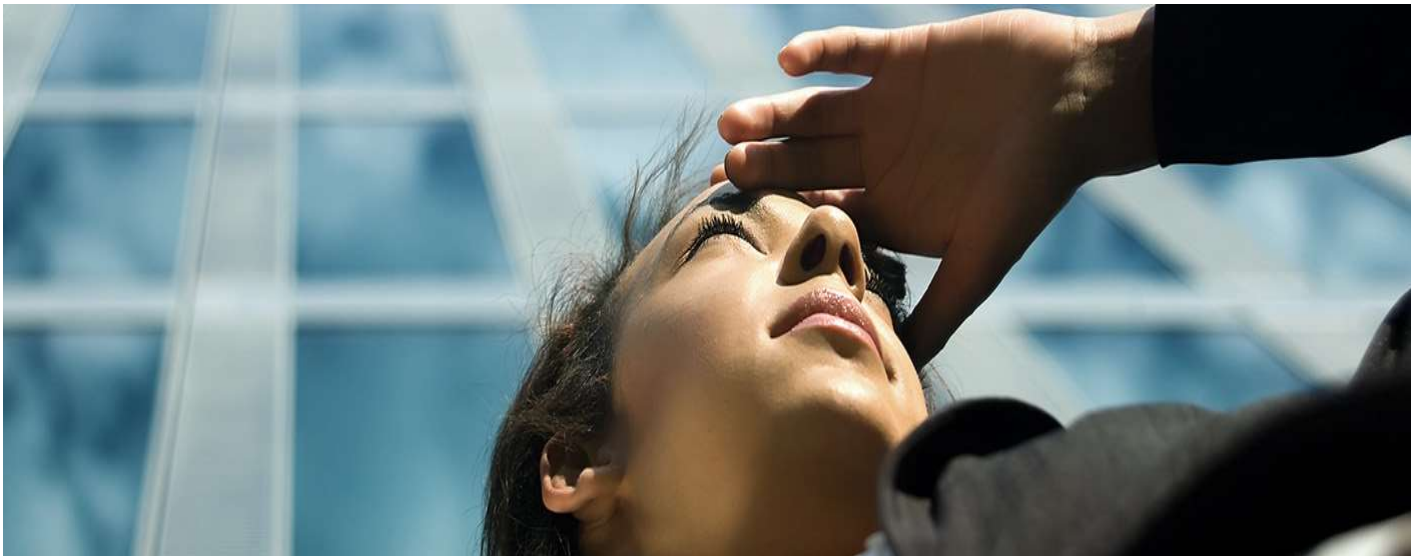


Agentur für Arbeit Ahlen-Münster

**Digitaler Elternabend am 12.06.2023**

**Angebote der Berufsberatung**



# Das bietet die Berufsberatung

Persönliche Beratung

Bewerbungskosten

Berufsorientierung

Ausbildungsmöglichkeiten

Bewerbung

Ausbildungsmarkt

Stellenangebote

Stärkenanalyse

Bewerberdatenbank

Bewerbungsverfahren

Fachdienste

Duales Studium

Überbrückungsmöglichkeiten

Berufskollegs

Studium



# Betriebliche Ausbildungen

- Ausbildungsberufe ca. 350 anerkannte Berufe
- Ausbildungsdauer 2–3½ Jahre
- Ausbildungsorte Betrieb + Berufsschule
- Ausbildungsvergütung Mind. 585,-- € mtl./brutto im 1. Lehrjahr
- Bewerbungsbeginn 1,5 Jahre bis 1 Jahr vorher
- Vermittlungshilfe Berufsberatung der Agentur für Arbeit



# Schulische Ausbildungen

- Ausbildungsberufe ca. 50 anerkannte Berufe
- Ausbildungsdauer 1–4 Jahre
- Ausbildungsort Vollzeitschule + Praktika
- Ausbildungsvergütung Nicht in allen Berufen, ggf. muss Schulgeld gezahlt werden
- Förderung Schüler-BAföG möglich
- Bewerbungsbeginn teilweise 1 Jahr vorher



## Achtung, neue Bezeichnungen für Schulabschlüsse!!!

### Achtung!

Ab Sommer 2022 heißen die Schulabschlüsse in der Sekundarstufe 1 wie folgt:

Alt	Neu
Hauptschulabschluss (HA) (nach Klasse 9)	Erster Schulabschluss
Hauptschulabschluss nach Klasse 10	Erweiterter Erster Schulabschluss
Mittlerer Schulabschluss (Fachoberschulreife)	Mittlerer Schulabschluss (Fachoberschulreife)
Mittlerer Schulabschluss (Fachoberschulreife) und Berechtigung zum Besuch der gymnasialen Oberstufe	Mittlerer Schulabschluss (Fachoberschulreife) und Berechtigung zum Besuch der gymnasialen Oberstufe

Mögliche Änderungen an den Zugangsvoraussetzungen und Zielen der Bildungsgänge der weiterführenden Schulen sind nicht ausgeschlossen. Informiere dich hierzu bei deinem BIZ oder deiner Berufsberatung.

## Angebote der Berufsberatung in der gymnasialen Oberstufe

- Wege nach dem Abitur
  - Ausbildung
  - duales Studium
  - Studium
    - Fachhochschule
    - Universität
  - Zulassungswege
  - Überbrückungsmöglichkeiten
  - Vorträge zu einzelnen Studien- und Berufsfelder



## Angebote der Berufsberatung nützliche Links

Startseite der Arbeitsagentur	<a href="http://www.arbeitsagentur.de">www.arbeitsagentur.de</a>
Abi Berufswahlportal	<a href="http://www.abi.de">www.abi.de</a>
BerufeNet	<a href="https://berufenet.arbeitsagentur.de">https://berufenet.arbeitsagentur.de</a>
BerufeTV	<a href="http://www.berufe.tv/">www.berufe.tv/</a>
Jobsuche	<a href="http://www.arbeitsagentur.de/jobsuche/">www.arbeitsagentur.de/jobsuche/</a>
Planet Beruf	<a href="http://www.planet-beruf.de">www.planet-beruf.de</a>
Selbsterkundungstool	<a href="https://www.arbeitsagentur.de/bildung/welche-ausbildung-welches-studium-passt">https://www.arbeitsagentur.de/bildung/welche-ausbildung-welches-studium-passt</a>
Studienwahl	<a href="http://www.studienwahl.de">www.studienwahl.de</a>
Hochschulkompass	<a href="http://www.hochschulkompass.de">www.hochschulkompass.de</a>
Auswahlgrenzen	<a href="http://www.auswahlgrenzen.de">www.auswahlgrenzen.de</a>

## So erreichen Sie uns ...

- **Stefanie Fritsch, 0251 / 698 460**
- **Gabriele Wiedeler, 02581 / 930765**
- Ahlen-Muenster.Berufsberatung@Arbeitsagentur.de
  
- Agentur für Arbeit Ahlen-Münster  
Geschäftsstelle Warendorf  
Südstr. 12a  
48231 Warendorf
- Internet: [www.arbeitsagentur.de/vor-ort/ahlen-muenster/warendorf](http://www.arbeitsagentur.de/vor-ort/ahlen-muenster/warendorf)







Haben sie noch Fragen?



**Vielen Dank für Ihre Aufmerksamkeit!**